



建造業工種 - 安全重點



工地安全 由我做起

升降機技工

高處工作

1. 進入升降機槽工作前，工人必須將安全帶的懸掛繩連同防墮器繫於獨立救生繩上。
2. 進入升降機槽工作前，必須確認上下層沒有其他工人工作，不可交叉作業（不同樓層工作）。
3. 盡早與總承建商（大判）商討棚架的建造及升降機大型組件的運送，切勿隨便拆掉或更改升降機槽內棚架構件。
4. 手提工具須加上手繩，以防止物件下墜危險。



升降機工程

1. 未經許可嚴禁進入升降機槽，如需進入升降機槽，必須向負責人申請工作許可證。
2. 升降機槽閘門須保持關閉及鎖上。
3. 須妥善保養每個升降機槽平台，定期清理，防止碎料累積。
4. 須使用良好通訊設備如對講機。
5. 進行熱工序前，必須先申請熱工序許可證及遵守相關安全要求，預防火警。

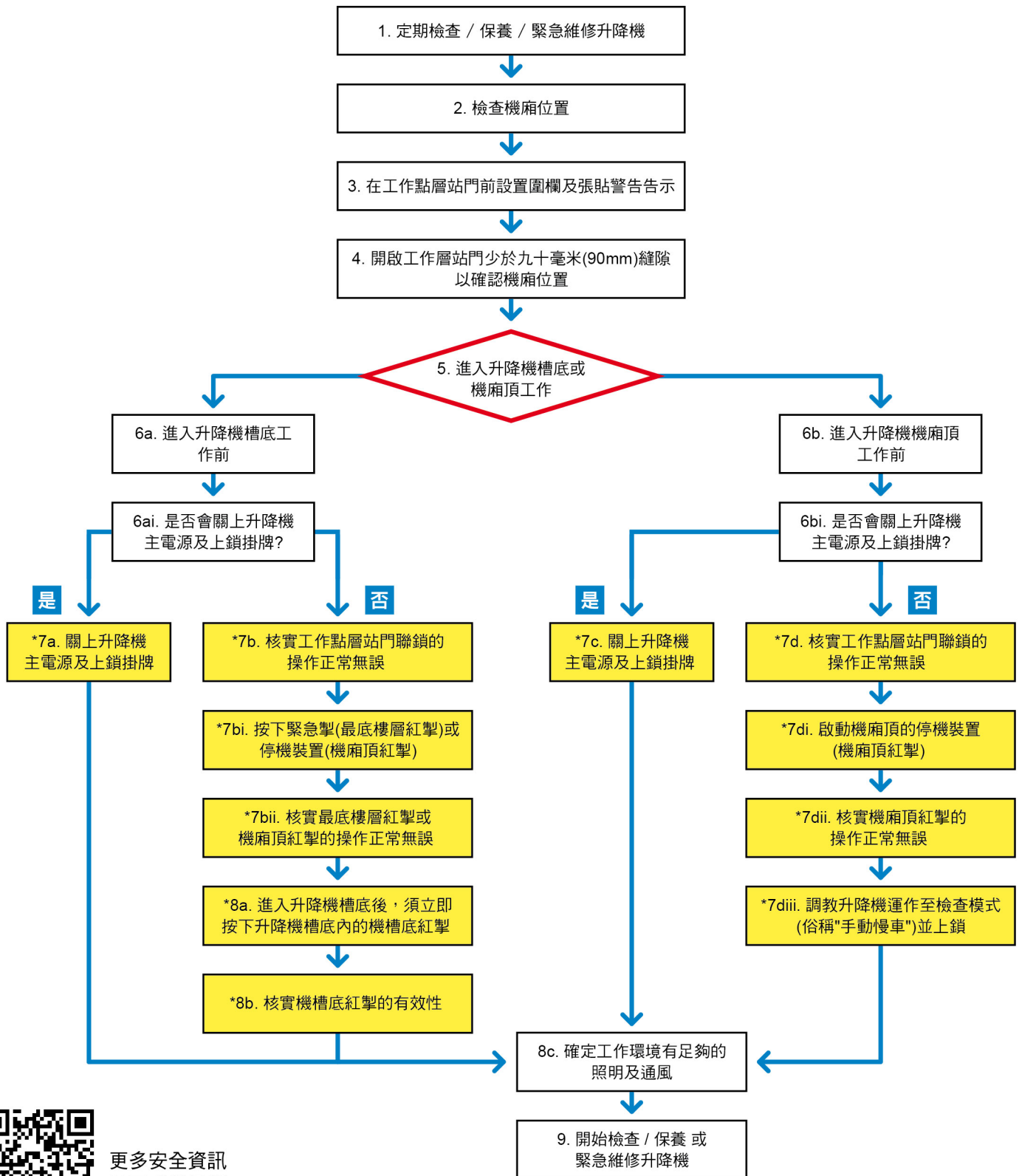


吊運物料

1. 起重機械及起重裝置必須由合資格檢驗員測試及徹底檢驗，並取得按認可格式發出的證明書，確認為處於安全操作狀態後才可使用。
2. 當起重機械在重大修理、重新架設等情況後，必須由合資格檢驗員測試及徹底檢驗，並取得按認可格式發出的證明書，確認為處於安全操作狀態後才可使用。
3. 每天檢查使用的起重機械及起重裝置，以確保沒有出現不正常的損耗、可見的裂縫、伸長、鬆開等情況方可使用。
4. 採用適當起重裝置及埋碼方法吊運物料。



進入升降機槽安全工作流程圖



更多安全資訊
請用手機掃描
二維碼

版權保護 本文件所載的全部內容均屬建造業議會（議會）/ 香港建造學院（學院）所有，且受版權保護。

免責聲明 儘管議會 / 學院已盡合理努力以確保本文件所載列資料均屬準確，惟議會 / 學院仍鼓勵讀者須在可能的情况下，向其專業顧問尋求適當獨立意見，並且讀者不應將本文件視作採取任何相關行動之專業意見的替代，亦不應依賴本文件作所述用途。如有查詢，可致電2100 9000。